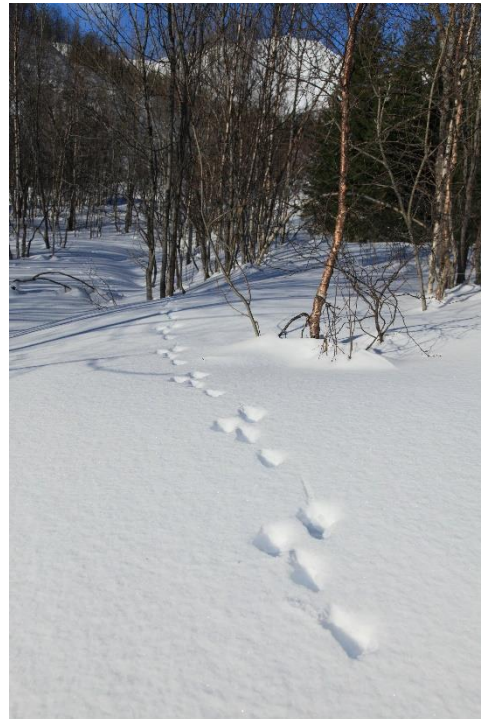


## Vinterbiologi - Spor og sportegn

Hvordan lever dyrene om vinteren? Dersom det er god spor-snø kan dette gi elevene en god mulighet til å tyde dyrespor og andre sportegn. Vi ønsker å lære elevene om dyrenes tilpasninger for å overleve vinteren. Underveis deles elevene i grupper, og de får tildelt oppgaver de skal jobbe med. Turen kan gjennomføres på truger eller ski. Vi har truger til utlån.

### Læringsmål:

- Observere og kjenne igjen dyrespor, ekskrementer og beitemerker fra ulike dyr i vårt nærmiljø.
- Lære hvordan dyra har tilpasset seg for å kunne overleve vinteren.
- Vi ser på noen særegne kjennetegn på våre mest vanlige dyrearter i nærområdet (elghorn, harelabb, rypevinge etc.)
- Forstå hva vi mener med ordene økosystem og næringskjede



### Aktuelle kompetansemål i Fagfornyelsen:

- Undre seg, utforske og lage spørsmål, og knytte dette til egne eller andres erfaringer. (Naturfag, e. 2. trinn)
- Presentere funnene sine og beskrive hvordan elevene har kommet frem til dem. (Naturfag, e. 2. trinn)
- Utforske et naturområde i nærmiljøet og beskrive hvordan noen organismer er tilpasset området og hverandre. (Naturfag, e. 2. trinn)
- Utforske og sammenligne ulike dyre- og plantearters tilpasninger til miljø og levesteder og drøfte hvorfor noen arter dør ut. (Naturfag, e. 4. trinn)
- Gjøre rede for hvordan organismer kan deles inn i hovedgrupper, og gi eksempler på ulike organismers særtrekk. (Naturfag, e. 7. trinn)